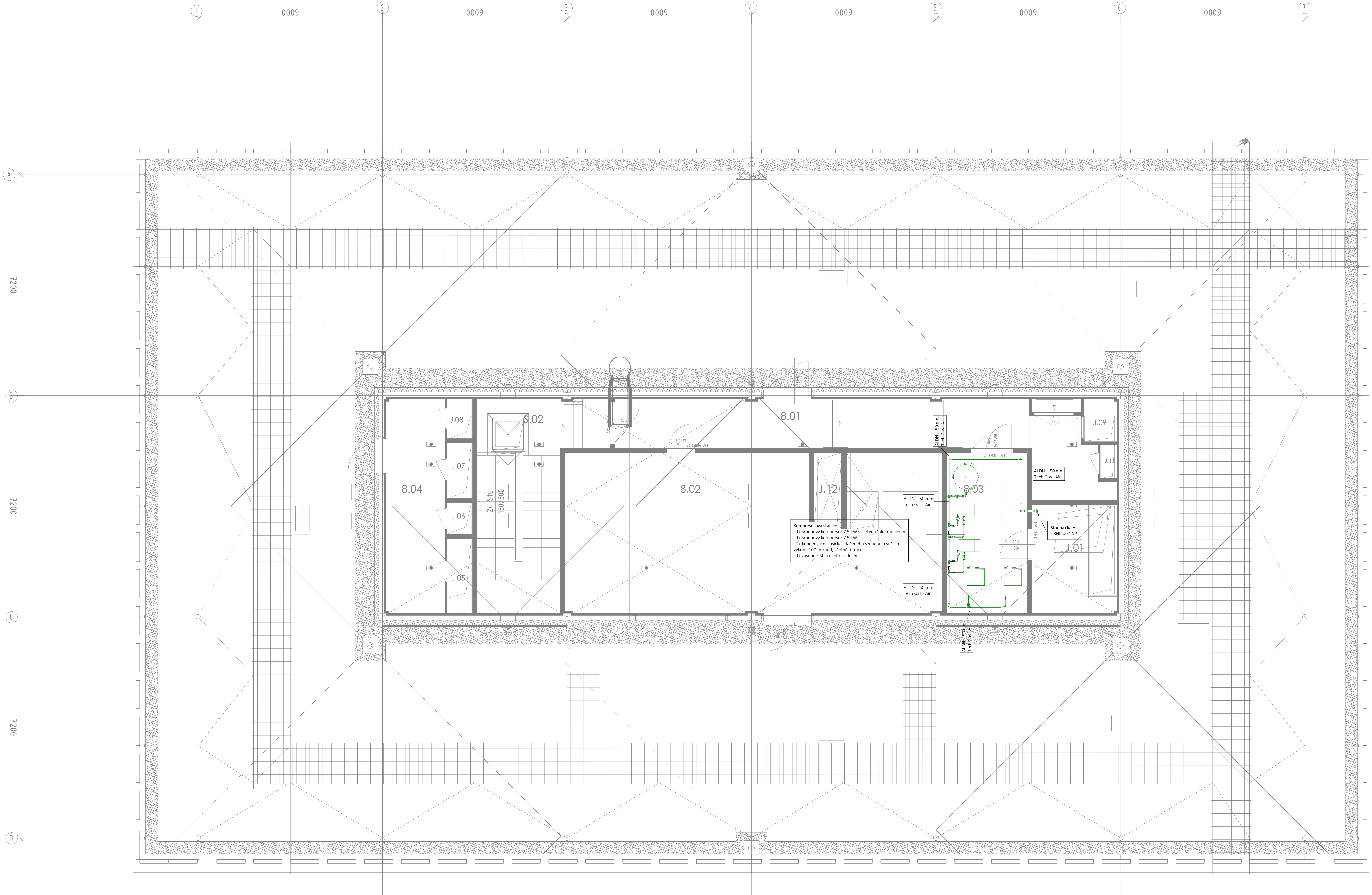


LEGENDA MÍSTNOSTÍ

| ČÍSLO MÍSTNOSTI          | ČÍSLO MÍSTNOSTI               | PLOCHA (m²) | PODLAHY           | DN      | ÚPRAVA POVRCHŮ STĚN | STŘEŠNÍ     | POZNÁMKA |
|--------------------------|-------------------------------|-------------|-------------------|---------|---------------------|-------------|----------|
| 8.01                     | CHODBA                        | 27.36       | EPPOXIDOVÁ STĚNA  | PR. P27 | MALBA               | SKD PODHLED |          |
| 8.02                     | TECHNICKÁ MÍSTNOST ČIL. A VZT | 6.03        | EPPOXIDOVÁ STĚNA  | PR. P27 | MALBA               | SKD PODHLED |          |
| 8.03                     | TECHNICKÁ MÍSTNOST            | 16.41       | EPPOXIDOVÁ STĚNA  | PR. P27 | MALBA               | SKD PODHLED |          |
| 8.04                     | TECHNICKÁ MÍSTNOST FIVE       | 13.28       | EPPOXIDOVÁ STĚNA  | PR. P27 | MALBA               | SKD PODHLED |          |
| J.01                     | TECHNOLOGICKÉ JÁDRO           | 9.74        | EPPOXIDOVÁ STĚNA  | P27     | MALBA               | SKD PODHLED |          |
| J.05                     | TECHNOLOGICKÉ JÁDRO           | 0.00        |                   |         | MALBA               | SKD PODHLED |          |
| J.06                     | TECHNOLOGICKÉ JÁDRO           | 0.00        |                   |         | MALBA               | SKD PODHLED |          |
| J.07                     | TECHNOLOGICKÉ JÁDRO           | 0.00        |                   |         | MALBA               | SKD PODHLED |          |
| J.08                     | TECHNOLOGICKÉ JÁDRO           | 0.00        |                   |         | MALBA               | SKD PODHLED |          |
| J.09                     | TECHNOLOGICKÉ JÁDRO           | 0.00        |                   |         | MALBA               | SKD PODHLED |          |
| J.10                     | TECHNOLOGICKÉ JÁDRO           | 0.00        |                   |         | MALBA               | SKD PODHLED |          |
| J.11                     | TECHNOLOGICKÉ JÁDRO           | 0.00        |                   |         | MALBA               | SKD PODHLED |          |
| J.12                     | SVĚTLÍK                       | 0.00        |                   |         | MALBA               | SKD PODHLED |          |
| S.02                     | SCHODIŠTĚ                     | 21.58       | PŘÍRODNÍ LINOLEUM | PR. 0.9 | MALBA               | SKD PODHLED |          |
| PLOCHA MÍSTNOSTÍ CELKEM: |                               | 146.68      |                   |         |                     |             |          |



|                            |           |              |                    |         |  |
|----------------------------|-----------|--------------|--------------------|---------|--|
| Legenda potrubí:           |           |              |                    |         |  |
| Potrubí stlačeného vzduchu | - T-G Air | - Al potrubí | - Hliníková trubka | - 8 bar |  |

Poznámky:  
Rozvod bude proveden z hliníkového potrubí, které bude spojováno kompresními spojkami.  
Potrubí bude vedeno v objektu na konzolkách. Konzolky budou kotveny dle vydané PŘŘ.

±0,000 = 265,600 m.n.m.

PROJEKTANT: Vysoká škola báňská - Technická univerzita Ostrava

INVESTOR: VSB-TUO

PROJEKTANT: TECHNICO Opava s.r.o.

PROJEKTANT: TECHNICO

PROJEKTANT: ZODP. PROJEKTANT: RUDOLF ŠVOBODA

PROJEKTANT: VYPRACOVAL: JIŘÍ ŠTAJER

PROJEKTANT: KONTROLOVAL: JIŘÍ ŠTAJER

PROJEKTANT: ČÍSLO PANE: 1

ČÁST DOKUMENTACE: D.1.2.9. ROZVOD STLAČENÉHO VZDUCHU

STAVEBNÍ ÚPRAVY BUDOVY "N" (CEETe II) v areálu VSB-TUO

FORMÁT: 14xA4

DATA: 07/2025

STUPEŇ: DPS

STUPEŇ: TO-628-DPS

K.Ú. Poruba, parc. č. 1738/26, 1738/11

ČÍSLO VÝKRESU: D.1.2.9.07

1:50

1:50